

# Une banquette ou rien !

CETTE ASSISE D'UN SEUL TENANT QUI CUMULE LES BONS POINTS EMBALLE LES SPÉCIALISTES DE L'AMÉNAGEMENT. PRATIQUE À SOUHAIT, GAIN DE PLACE, ULTRA-STYLÉE... ELLE NE LAISSE PAS INDIFFÉRENT ET PREND SES QUARTIERS DANS TOUTES LES PIÈCES DE LA MAISON. VOICI COMMENT L'APPROVOISER AVEC L'ARCHITECTE D'INTÉRIEUR MATHILDE ABEEL DU STUDIO CASTILLE.

PAR MARGUERITE GROSSE

Papier peint, miroir, textile, bois... Son aménagement ouvre le champ des possibles en matière de créativité. Projet Gambetta de Studio Castille.

© Agnès Traser



© Plum Living

▲ Cet aménagement convivial devient rapidement le cœur de la maison. Réalisation Plum Living.

La commodité le dispute à sa sublimité. Ses matériaux qui interagissent entre eux attisent notre créativité. Son intégration naturelle dans l'espace à vivre, elle, a fait grimper sa cote de popularité. La banquette a su imposer ses charmes dans les aménagements contemporains où elle apporte à la fois personnalité et fonctionnalité au moindre recoin impersonnel et ce, dans toutes les pièces de la maison. « C'est très simple : chez Studio Castille, on l'adore, confirme d'emblée l'architecte. Son ergonomie, sa praticité et sa convivialité en font un parfait compagnon du quotidien. Comme elle se transforme aussi en zone de rangement, elle apporte à nos intérieurs une vraie soupape de décompression. Casques de vélo, trottinettes... Elle permet de ranger les objets disgracieux aux dimensions particulières ou qui ne trouvent pas leur place dans les placards traditionnels. » Difficile effectivement d'organiser la cohabitation pacifique entre des roues de skateboard et de jolies écharpes. « Même dans les grandes maisons, on lui trouve rapidement une utilité, ajoute-t-elle. Que ce soit pour ranger les affaires de ski, les packs de lait ou l'appareil à raclette, elle sait se rendre indispensable. » Si cet atout gain de place séduit d'abord les intérieurs parisiens en mal de mètres carrés, il charme aussi les maisons de campagne en quête d'efficacité.



© Plum Living

► Que ce soit pour papoter pendant la vaisselle ou à l'heure du thé, la banquette invite à la pause. Ci-contre, elle s'installe incognito dans la cuisine entièrement équipée. Plum Living.

Son utilisation optimise le débattement des chaises et apporte ergonomie à la pièce. Projet Buci de MIID Interior Design. ▼



© Julien Popy



© Stanislas Gros

◀ Ici, elle a trouvé sa juste place dans un passage où son bord arrondi n'entrave pas la circulation. Projet Saint Guillaume de Studio Castille.

▶ Utilisée sous une fenêtre, elle permet d'offrir des vues sur l'environnement ou le ciel. Veillez à bien sécuriser la zone avec un garde-corps sous peine d'encourir les accidents domestiques. Projet Rue de Belfort de MIID Interior Design.

Elle se glisse aussi en bout de lit pour gagner en rangement et en commodité. Projet réalisé avec des façades lisses en Chêne naturel, poignées Bulle noir mat de chez Plum Living. ▼



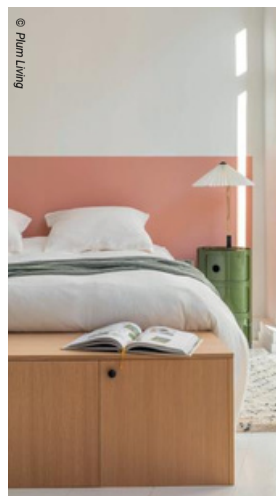
© Albee Living

### Où l'utiliser

Partout où sa présence se justifie. Voici le conseil donné par la jeune femme : « On y pense souvent dans la cuisine mais la banquette trouve sa place aussi dans l'entrée, dans un dressing ou même dans la salle de bains. La seule question à se poser concerne son utilité ! » Et c'est, de fait, souvent le cas puisqu'elle s'intègre facilement dans l'espace. « Sa présence règle certains problèmes de circulation. Elle optimise notamment le débattement des chaises dans une cuisine ou une salle à manger trop exigües, détaille la pro de l'aménagement. Elle offre une alternative dans la douche lorsque l'installation d'une baignoire s'avère impossible. Misez aussi sur son potentiel dans le dressing plutôt que sur une chaise qui finirait inévitablement en portemanteaux. » Parfois sa fonction n'est pas franchement indispensable mais sa présence est intéressante pour un rendu visuel plus fluide : « C'est le cas par exemple dans une entrée où l'œil porterait d'emblée sur une joue de dressing. Ici, utiliser la banquette en première hauteur visuelle permet de fluidifier l'espace et dégager la vue. »



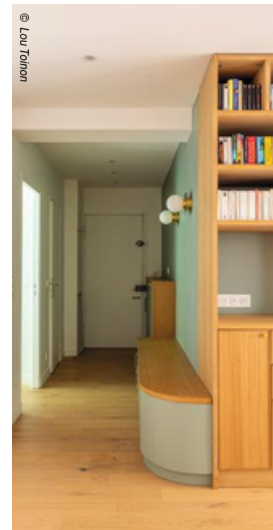
▲ Pour la rendre plus chaleureuse, on l'anime avec de généreux coussins. Projet Rome de Studio Castille.



© Plum Living

### Comment la penser

Dans une entrée, on n'hésite pas à agrémenter sa zone d'aménagement d'un miroir ou de patères ultra-pratiques au quotidien. Ne pensez pas que ce spécimen ultra-pratique soit réservé aux intérieurs contemporains. Il est tout à fait possible de l'intégrer à un intérieur campagne et l'architecte en livre d'ailleurs un parfait exemple dans son projet Valois. Ici, une banquette vert olive arrondie sublime à la perfection des tommettes anciennes. « Pour l'harmoniser au reste de l'intérieur, on peut miser sur une structure de même couleur que le mur ou lui donner un look plus traditionnel avec des moulures par exemple », préconise-t-elle. Le revêtement de l'assise aussi offre un terrain de jeu pour les décoratrices que nous sommes : « Rustiques, contemporains ou pop... Le tissu se choisit selon le style recherché. Les textiles ont fait tellement de progrès qu'on en trouve des super résistants et antitaches ».



© Loui Ramon



© Smlizz

▲ Son aménagement ne doit pas empiéter sur le passage où 80 à 90 cm assure une bonne circulation fluide. Projet Ferdinand de Studio Castille.

▼ La banquette trouve naturellement sa place dans l'entrée pour mettre ses chaussures. Projet Alesia réalisé par le Studio Castille.

◀ Pour cette maison de campagne située dans l'Oise, Mathilde Albee a aménagé un coin repas séparé de l'entrée par une verrière blanche. Les tons olive font merveille à côté des teintes des tommettes. Projet Valois réalisé par le Studio Castille.



© Stanislas Gros

### À éviter

L'erreur principale serait de vouloir à tout prix une banquette. « Sa présence doit toujours se justifier par son utilité. Rien ne sert d'en mettre une où l'on poserait seulement la moitié de son postérieur ! Inutile aussi de vouloir remplacer le canapé. Cette assise rigide ne peut convenir qu'en appoint. » Ce conseil vaut également au jardin. L'assise doit être accompagnée de fauteuils plus confortables pour une utilisation quotidienne. Autre écueil à éviter : l'entrave à la circulation. « Son aménagement ne doit pas empiéter sur un passage. On considère que 80 à 90 centimètres sont le minimum requis pour une bonne circulation. Toutefois, les espaces exigus ou atypiques tolèrent bien sa présence dans la mesure où elle reste à hauteur de jambes ; le corps étant plus large en haut qu'en bas, sa présence gêne moins. On peut donc réduire légèrement le passage à condition de créer un angle arrondi pour ne pas se cogner les genoux au quotidien. »

Son aménagement est le terrain de jeu idéal des férus de déco ! Elle permet de faire interagir textures, matières et couleurs comme cette banquette jaune profond qui rehausse un bois foncé. Projet Arago de Studio Castille. ▼



▲ Son intégration dans l'aménagement permet toutes les fantaisies créatives à l'instar de cette alcôve entièrement fondue dans les placards. Projet Duquesne de Studio Castille.



▲ Ici la banquette vient servir la cuisine et se fond entièrement dans l'aménagement. Projet Madrid de Studio Castille.



▲ Solliciter le savoir-faire d'un tapissier permet d'obtenir un résultat vraiment parfait et sublimer la décoration. Projet Buci de MIID Interior Design.



▲ Elle s'avère aussi intéressante dans un dressing pour s'habiller plus facilement. Ci-contre, cet aménagement efficace, réalisé par Lisa Gachet, apporte tout le confort d'un grand dressing. Plum Living.

▼ Tous les styles sont permis du plus contemporain au plus traditionnel grâce à une variété toujours plus grande de matériaux. Plum Living.

◀ Ici, elle cloisonne judicieusement l'espace en plus de créer une micro entrée très pratique dans ce volume totalement ouvert. Projet Rue de Belfort de MIID Interior Design.



## Les solutions proposées

Pour l'intégrer dans le bâti, le sur-mesure s'avère souvent la meilleure option. Planches de médium, béton ciré, bois, contre-plaqué, plaque de plâtre... Reste à choisir le matériau adapté au reste de l'agencement et à votre porte-monnaie. Faire appel à un menuisier pour le bâti et un tapissier pour la garniture assure un rendu parfait. Mais rien n'empêche de jouer les bricoleurs. Autre option qui assure une finition haut de gamme : les modules proposés par les fabricants spécialistes du relooking. Plum Living, entre autres, proposent notamment façades et poignées pour customiser les caissons Ikea Method, détournés pour l'occasion. Grâce à ses panneaux de finitions disponibles dans de nombreuses couleurs, on transforme, ni vu ni connu, les modules en jolie banquette assortie au reste de la cuisine. ■